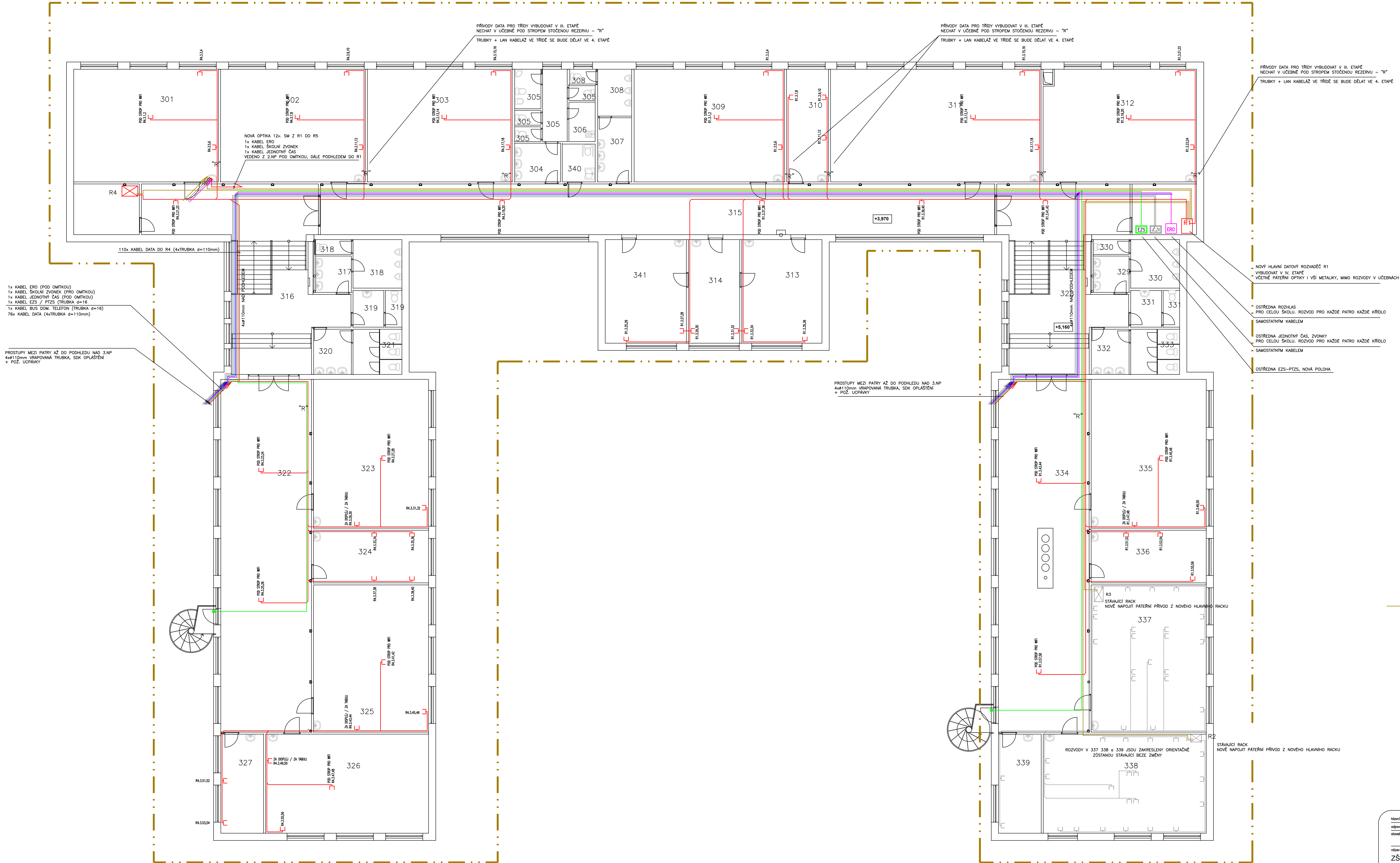


SO 01 UČEBNÝ ZÁPAD + SERVROVNA + DOPLNĚNÍ PÁTEŘNÍCH TRAS



ČÍSLO MÍSTNOSTI	NÁZEV MÍSTNOSTI	PLOCHA (m²)	PODLAHA	STĚNY	POZNÁMKA
301	UČEBNA	60,35	PVC	ker.obklad umyvadl v=1500	sokl- dřev. lště
302	UČEBNA	60,35	PVC	ker.obklad umyvadl v=1500	sokl- dřev. lště
303	UČEBNA	60,35	PVC	ker.obklad v=2100	sokl- dřev. lště
304	PŘEDSÍR WC DÍVKY	6,58	KERAMICKÁ DLÁŽBA	ker.obklad v=2100	
305	WC DÍVKY	14,76	KERAMICKÁ DLÁŽBA	ker.obklad v=2100	
306	OKO U. KUCHYNA	3,84	KERAMICKÁ DLÁŽBA	ker.obklad v=2100	
307	PŘEDSÍR WC CHLAPCI	5,07	KERAMICKÁ DLÁŽBA	ker.obklad v=2100	
308	WC CHLAPCI	7,34	KERAMICKÁ DLÁŽBA	ker.obklad v=2100	
309	UČEBNA	62,68	PVC	ker.obklad v=1500	sokl- dřev. lště
310	KABINET	17,11	PVC	ker.obklad umyvadl v=1500	sokl- dřev. lště
311	UČEBNA	87,75	PVC	ker.obklad v=1500	sokl- dřev. lště
312	UČEBNA	63,24	PVC	ker.obklad umyvadl v=1500	sokl- dřev. lště
313	SEKRETARIÁT	30,74	PVC	ker.obklad v=1500	sokl- dřev. lště
314	SEKRETARIÁT	19,66	PVC	ker.obklad umyvadl v=1500	sokl- dřev. lště
315	CHODBA	126,55	PVC		sokl- dřev. lště
316	CHODBA	91,93	PVC		sokl- dřev. lště
317	PŘEDSÍR WC CHLAPCI	5,81	KERAMICKÁ DLÁŽBA	ker.obklad v=2100	
318	WC CHLAPCI	10,74	KERAMICKÁ DLÁŽBA	ker.obklad v=2100	
319	WC UČITELŮ	6,40	KERAMICKÁ DLÁŽBA	ker.obklad v=2100	
320	PŘEDSÍR WC DÍVKY	5,32	KERAMICKÁ DLÁŽBA	ker.obklad v=2100	
321	WC DÍVKY	8,18	KERAMICKÁ DLÁŽBA	ker.obklad v=2100	
322	CHODBA	119,13	PVC		sokl- dřev. lště
323	UČEBNA	63,35	PVC	ker.obklad umyvadl v=1500	sokl- dřev. lště
324	KABINET	22,40	PVC	ker.obklad umyvadl v=1500	sokl- dřev. lště
325	UČEBNA	62,65	PVC	ker.obklad umyvadl v=1500	sokl- dřev. lště
326	UČEBNA	59,74	PVC	ker.obklad umyvadl v=1500	sokl- dřev. lště
327	KABINET	15,66	PVC	ker.obklad v=1500	sokl- dřev. lště
328	CHODBA	83,21	PVC		sokl- dřev. lště
329	PŘEDSÍR WC CHLAPCI	4,81	KERAMICKÁ DLÁŽBA	ker.obklad v=2100	
330	WC CHLAPCI	10,74	KERAMICKÁ DLÁŽBA	ker.obklad v=2100	
331	WC UČITELŮ	6,40	KERAMICKÁ DLÁŽBA	ker.obklad v=2100	
332	PŘEDSÍR WC DÍVKY	5,32	KERAMICKÁ DLÁŽBA	ker.obklad v=2100	
333	WC DÍVKY	8,18	KERAMICKÁ DLÁŽBA	ker.obklad v=2100	
334	CHODBA	115,70	PVC		sokl- dřev. lště
335	UČEBNA	63,35	PVC	ker.obklad umyvadl v=1500	sokl- dřev. lště
336	KABINET	22,70	PVC	ker.obklad umyvadl v=1500	sokl- dřev. lště
337	UČEBNA	62,65	PVC	ker.obklad umyvadl v=1500	sokl- dřev. lště
338	UČEBNA	59,74	PVC	ker.obklad umyvadl v=1500	sokl- dřev. lště
339	KABINET	15,66	PVC	ker.obklad umyvadl v=1500	sokl- dřev. lště
340	WC UČITELŮ	6,40	KERAMICKÁ DLÁŽBA	ker.obklad v=2100	
341	SEKRETARIÁT	31,12	PVC	ker.obklad umyvadl v=1500	sokl- dřev. lště

- DVOUZÁSLAVKA 2xRJ45 PRO NÁPOJENÍ LAN, WIFI AP - 2xUTP KABEL, KAŽDÉ Z RACKU KABELY VESTI V TRUBKÁCH POD OMITKOU, V PODLAŽÍ V POHLEDU ZÁSLUKY KOORDINOVAT SE SILNOPROVODEM, RÁMEČKY A KRAJICE DODAT SILNO POŽÁRNÍ PARAMETRY KABELAŽE - DLE PBR
- DVOUZÁSLAVKA 2xRJ45, PRO NÁPOJENÍ CCTV KAMERY. KAMERA S PŘÍSLUŠENÍM, S VIDEOANALÝZOU, MACHOVÁNÍ PRIVÁTNÍ ZONY KABELY VESTI V TRUBKÁCH POD OMITKOU, V PODLAŽÍ POŽÁRNÍ PARAMETRY KABELAŽE - DLE PBR
- IP INTERKOM+INTEGROVANÁ KAMERA+TLAČÍTKOVÉ TABLO ROZVOD PROVEDEN SYSTÉMOVÝM BUS KABLEM
- IP VIDEOINTERKOM - NÁSTĚNNÝ TABLET AUDIO+VIDEO, KOMUNIKACE S VCHODEM, BUS ŘEŠEN
- SBĚRNICOVÁ EZS STÁVAJÍCÍ POHYBOVÝ DETEKTOR
- SBĚRNICOVÁ EZS STÁVAJÍCÍ OVLÁDACÍ KLÁVESNICE SYSTÉMU EZS SYSTÉM BUDE ALTERNATIVNĚ OVLÁDÁN SMARTPHONEM
- SBĚRNICOVÁ EZS STÁVAJÍCÍ DETEKTOR KOUŘE (POŽÁŘU)
- SBĚRNICOVÁ EZS MAGNETICKÝ DETEKTOR - NOVĚ DOPLNĚN
- DVOUSYSTÉMOVÝ REPRODUKTOR, DO 2x6W ROZVOD KABLEM 4x1,5
- OPTIKA- KABEL 12v. SM PROPOJENÍ Z RJ DO RACKŮ R2, R3, R4, R5
- RS.2.23.24 ČÍSLOVÁNÍ DVOUZÁSLAVEK: R5 DATOVÝ ROZVADĚČ R5 2. 2.NP 23.24 PORT 0.23.24

hlavní interier projektu:		ING. KAREL ALEXA		vypracoval:		ING. KAREL ALEXA	
odpovědný projektant:	Město Tišnov	adresa:	Město Tišnov	adresa:	Město Tišnov	adresa:	Město Tišnov
stavebník:	nám. Míru 111, 666 19 Tišnov	místo stavby:	Město Tišnov	adresa:	Město Tišnov	adresa:	Město Tišnov
název díla:				datum:			
ZŠ SMÍŠKOVA, TIŠNOV - Modernizace elektroinstalace a slaboproudých rozvodů				BRZEŇEN 2024			
D.1.4.4 - Slaboproudá elektrotechnika				stupeň:			
				PROVÁDĚNÍ STAVBY			
				měřítko:			
				1:100			
PŮDORYS 3.NP				část dokumentace:			
				část projektu:			
				D.1.4.4.05			